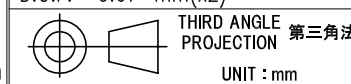


Optical Spec		光学仕様(1)		Optical Spec		光学仕様(2)		Notice		特記	
Mag. 倍率	$\times 1 \pm 0.03$ ($\pm 3\%$)	Resolution 分解能	22.4 μm	Mag. 倍率	$\times 2 \pm 0.06$ ($\pm 3\%$)	Resolution 分解能	11.2 μm	Compatible Camera	$\leq \frac{1}{2}$ "	CoC 許容錯乱円直径が40 μm の時	
W.D. 作動距離	290 \pm 8.7 mm	Optical Distortion 光学歪み	0.03 %	W.D. 作動距離	290 \pm 8.7 mm	Optical Distortion 光学歪み	0.04 %	Calculation conditions		D.O.F.= 2.67 mm(x1)	
Eff. F.No. 有効F値	33.3	TV Distortion テレビ歪み	0.01 %	Eff. F.No. 有効F値	33.3	TV Distortion テレビ歪み	0.01 %	Compatible pixel	10 μm	D.O.F.= 0.67 mm(x2)	
N.A. 開口数	0.015			N.A. 開口数	0.03			Correspond λ	550 nm		
D.O.F. 被写界深度	2.29 mm			D.O.F. 被写界深度	0.57 mm			Correct Iris Stop	ϕ mm		



SCALE 尺度	DATE 日付	MODEL NAME 機種名
1 : 1	2016.03.14	TV1020-290-F